

The
Zhejiang

浙

江

大学教育学院附属

学校

育
研
进
凡

心



浙江大学 教育学院附属学校

2018学年暑期教师集训专刊（第七期）

7 25

SWOT



SWOT

进入一种思维模式，就如同进入
一个世界。
固定世界里，成功需要你证明
自己的聪明和天赋，证明你自己的
价值。
成长型的世界里，能力是可以
改变的，需要你提高自己，去学习
新知识，发展自己的才能，相信努
力可以让你更优秀。

学校是教师和学生共同成长的地方

教育的本质是：“唤醒”

唤醒“人”的求知欲、唤醒“人”
的自信心、唤醒“人”改变自己的欲
望

7 25

+

=

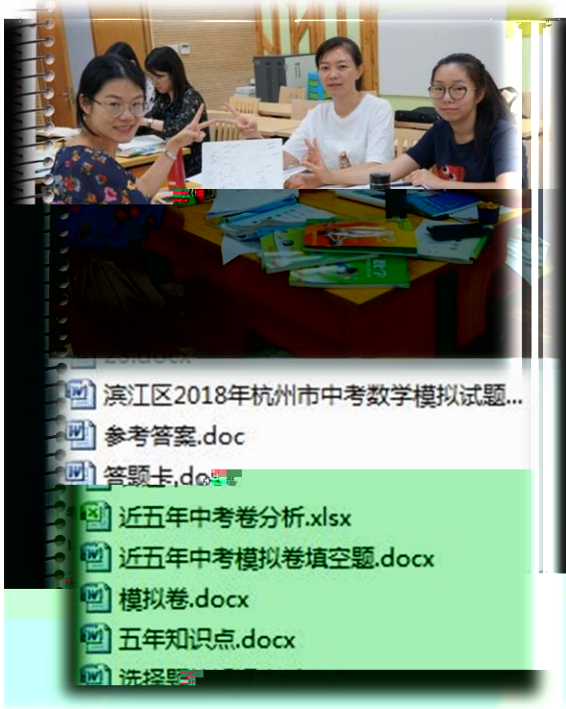
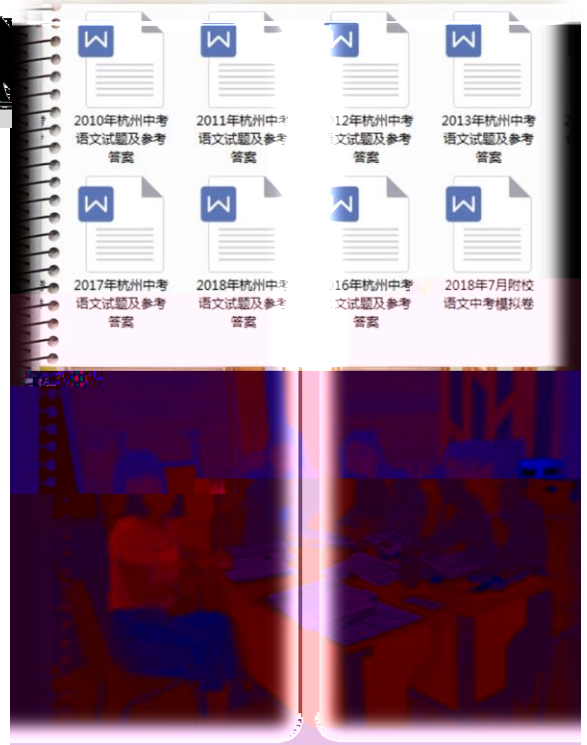
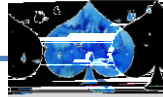


SOI

内隐变化		外显表现	
学习	思考	记忆	朗读
记录	心理	数学活动	
数学活动		数学活动	



2017



5



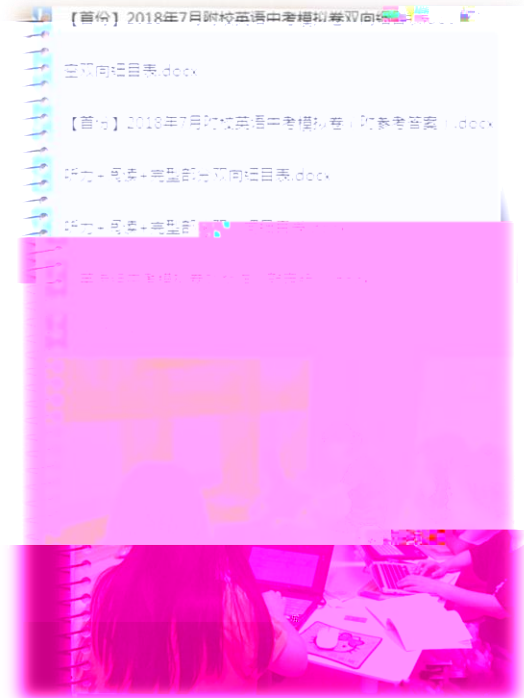
it

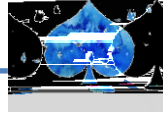
2018



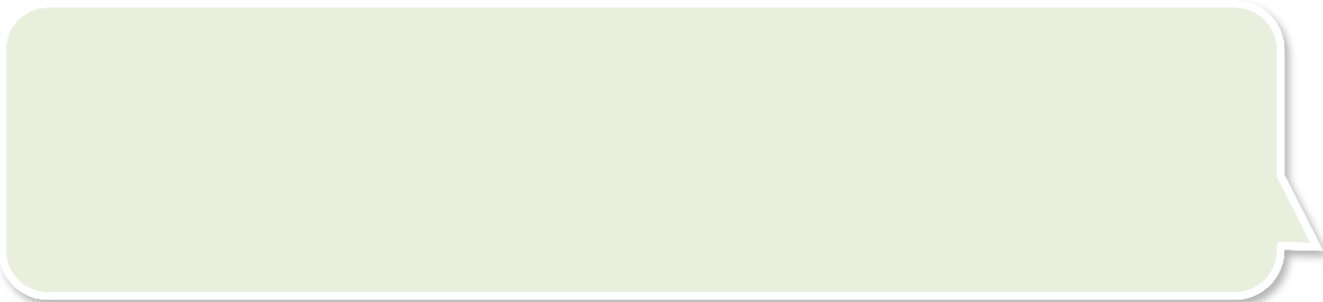
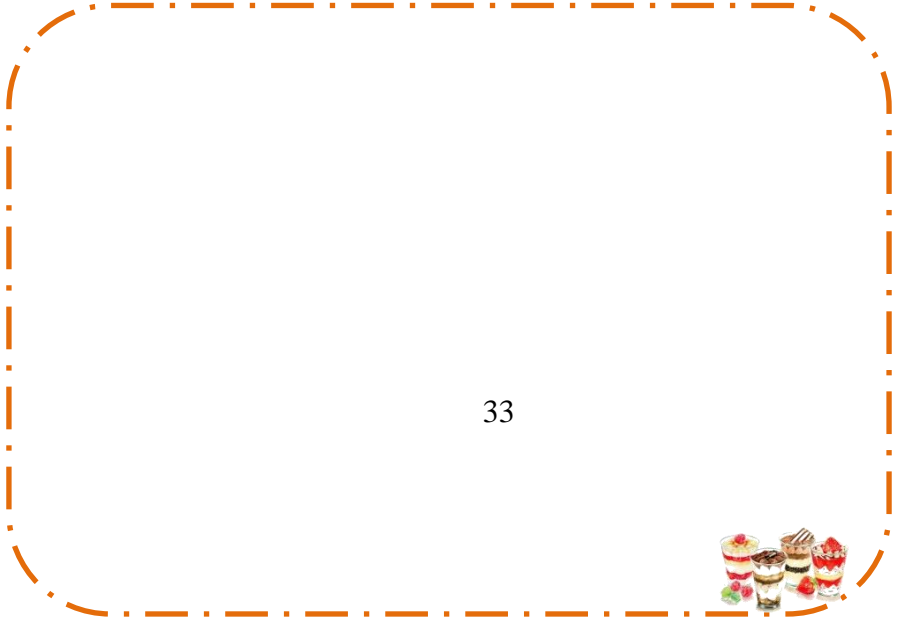
Go for

2008





- 科学模拟卷-历史-选择题
- 科学模拟卷-历史
- 科学模拟卷-历史-简答题
- 双向细目表-历史-选择题小试
- 双向细目表-历史
- 双向细目表-历史-简答题
- 双向细目表-历史-选择题-模拟题
- 双向细目表-历史-简答题
- 双向细目表-历史-选择题-模拟题





7 26

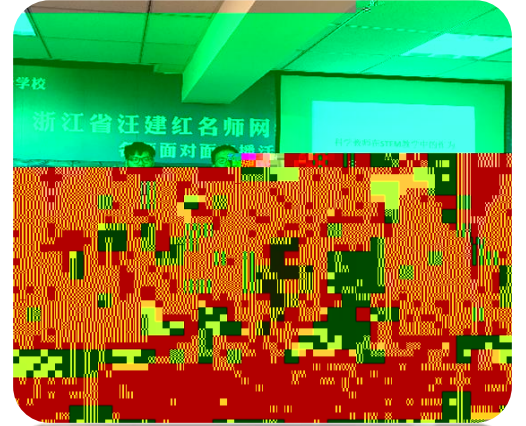
STEM

STEM

STEM

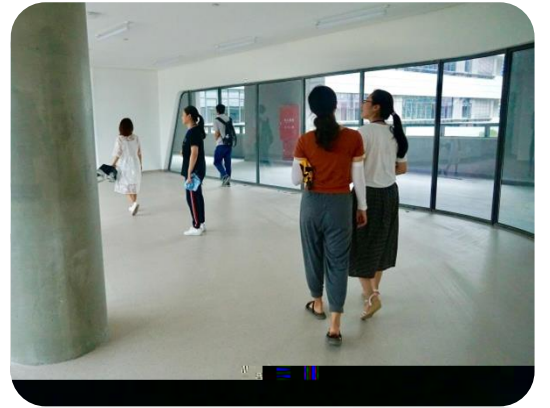
STEM

STEM

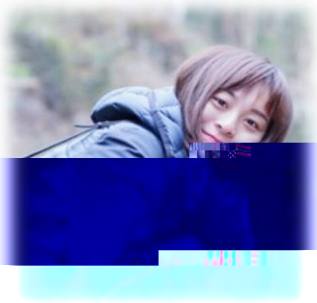


7 26

8 31







2016

20

10

